



Gli azzurri  
ai Centri  
Estivi  
della FIT

7

# Super



Anno VI • Numero 7 • Luglio 2009

IL MENSILE DELLA FEDERAZIONE ITALIANA TENNIS



# Tennis

Magazine



# WONDER SCHIAVO



Scrivete a Pier Francesco Parra via email a: [supertennis@federtennis.it](mailto:supertennis@federtennis.it) oppure per posta a: Ufficio Stampa FIT - Stadio Olimpico, Curva Nord, scala G - 00194 Roma

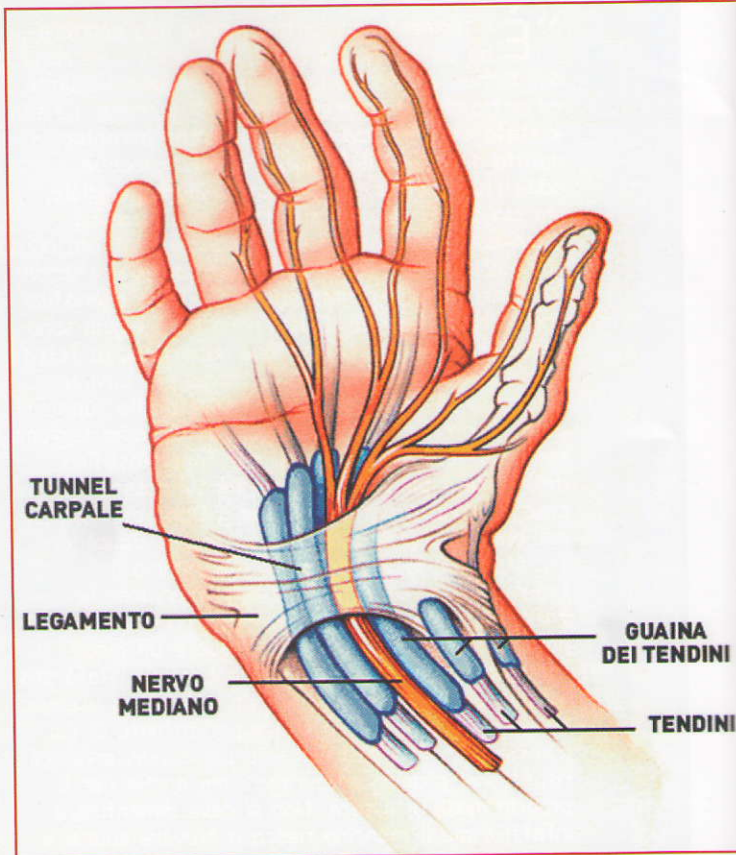
## Esostosi, nervo ulnare ed elongazione ligamentosa

Dott. Parra qual è la differenza tra la calcificazione e l'esostosi?  
(R. N. - Reggio Calabria)

Caro Lettore, la calcificazione si riferisce comunemente alle concrezioni "libere", cioè prive di rapporti con la struttura ossea; l'esostosi è una concrezione che invece, prendendo diretto rapporto con la struttura ossea, ne altera il profilo. Calcificazioni ed esostosi sono una causa frequente di patologia infiammatoria sportiva specie nel post-traumatico. Quando si viene a creare uno stato infiammatorio nelle zone circostanti tali lesioni, i sintomi sono proporzionali all'importanza meccanica e funzionale dei distretti interessati. Sarà presente quindi dolore di grado variabile, limitazione funzionale ed eventuale tumefazione locale.

Prof. Parra ho letto di uno sportivo affetto da "sindrome del canale cubitale" può dirmi di cosa si tratta?  
(G. P. - Roma)

Carissimo Lettore, la sindrome del canale cubitale è un'importante sindrome da intrappolamento nervoso che interessa il nervo ulnare che può rimanere schiacciato a livello del gomito (da cui il nome di cubitale dal latino cubito cioè gomito) o in un piccolo canale nel polso accanto al tunnel carpale. Quando si avvertono parestesie a livello del mignolo, che è servito appunto dal nervo ulnare, bisogna valutare attentamente le condizioni di quest'ultimo. La compressione del nervo ulnare a livello del gomito può provocare oltre alle parestesie una debolezza nella presa e una perdita di coordinazione, problema che si rende ancora più grave con il



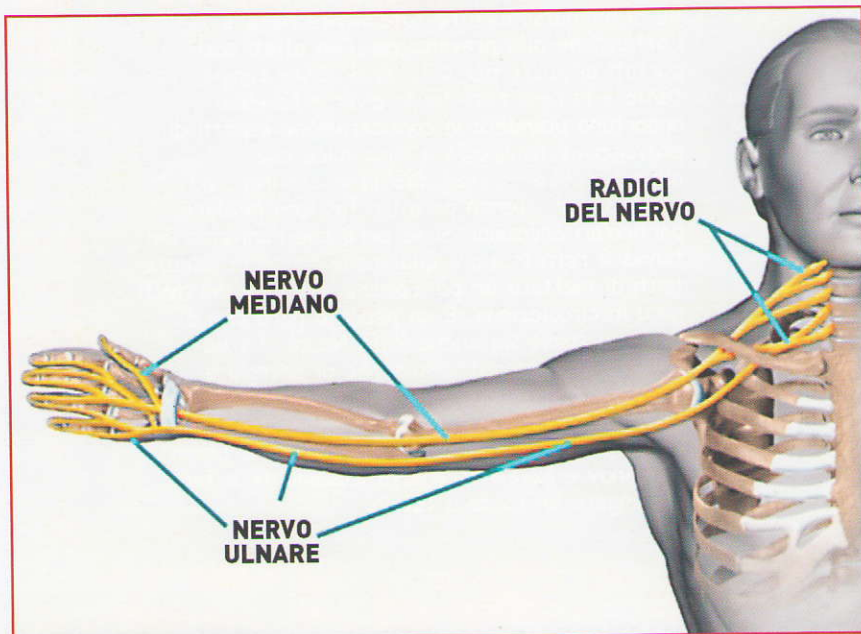
TUNNEL CARPALE

LEGAMENTO

NERVO MEDIANO

GUAINA DEI TENDINI

TENDINI



RADICI DEL NERVO

NERVO MEDIANO

NERVO ULNARE

piegamento del gomito stesso. Per questo motivo vengono fatti indossare, durante la notte, appositi tutori che tengono il gomito semi-disteso.

Egregio Prof. Parra, mi è stata diagnosticata un'elongazione ligamentosa, è un infortunio importante?  
(V.L. - Lucca)

Sicuramente è un infortunio da non sottovalutare. Con il termine elongazione si definiscono gli effetti di sollecitazioni intense ed improvvise su un ligamento che, pur non provocandone una rottura di fibre, ne indeboliscono la struttura con un "abnorme allungamento". Trattasi di una patologia di frequente riscontro nella pratica sportiva, spesso non tenuta in degna considerazione a causa di una modesta sintomatologia dolorosa. Ricordo però che un ligamento indebolito mette sempre in gioco la stabilità di una articolazione.

